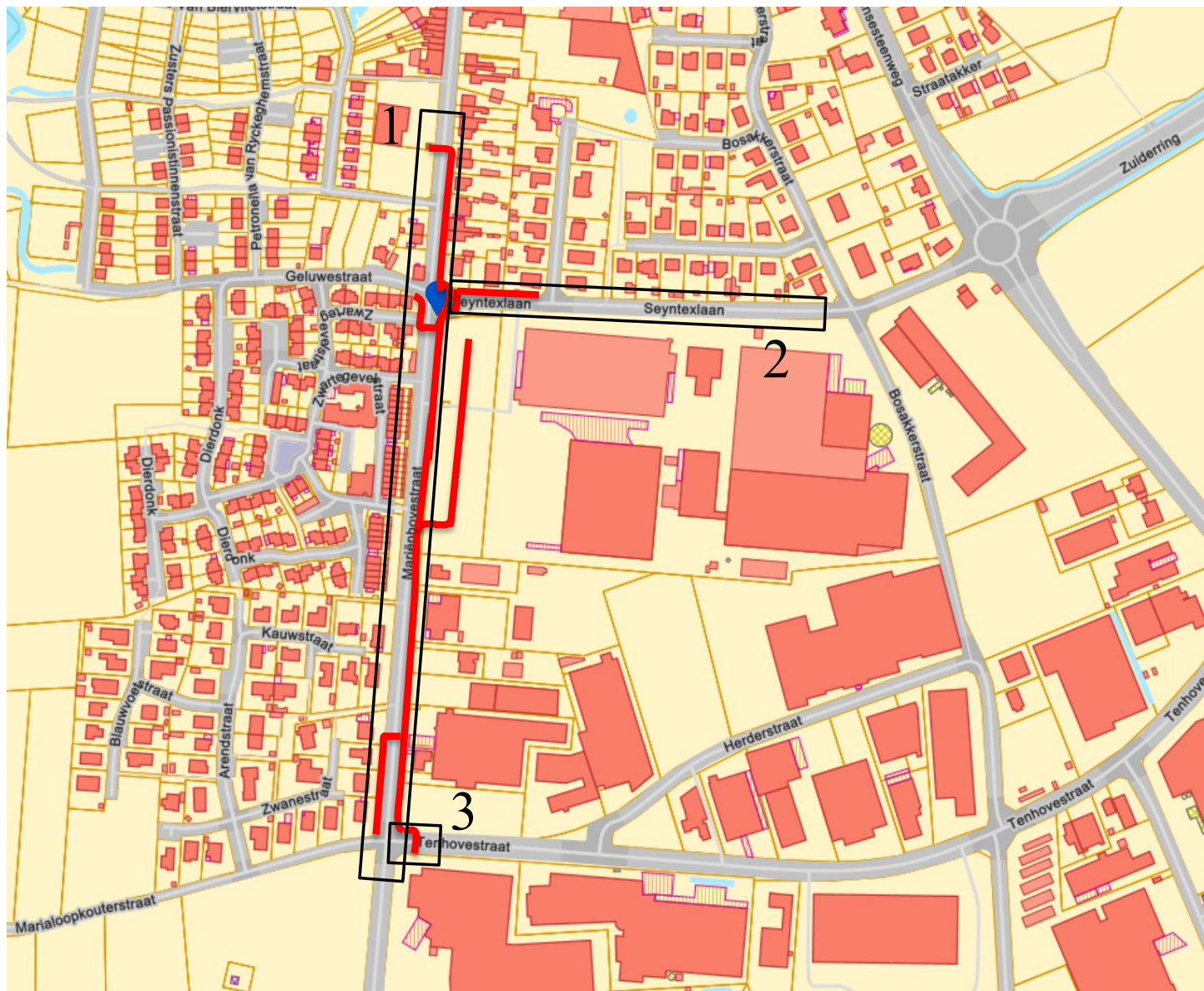


# Tielt - Werfaanduiding

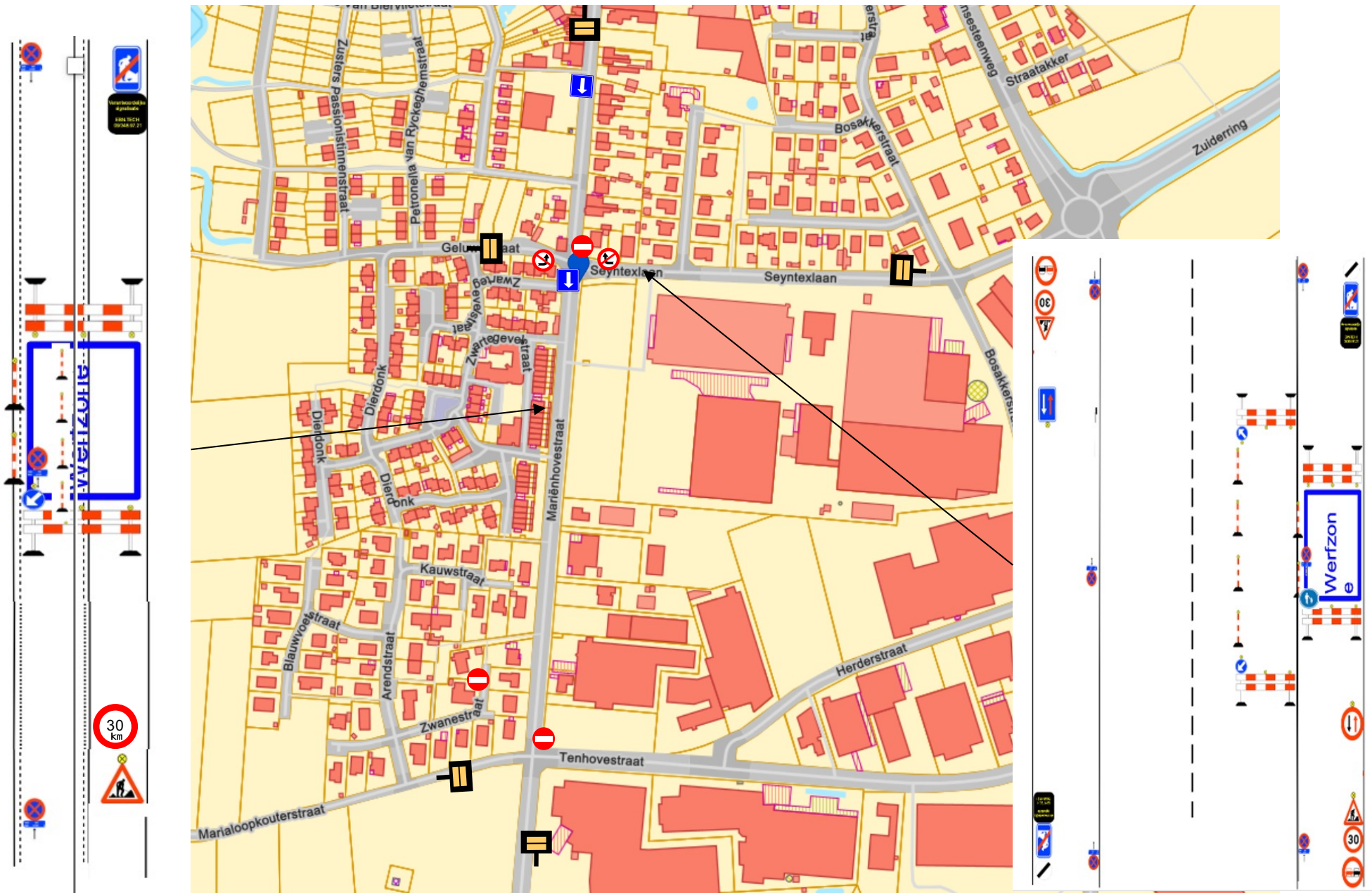
1. Eenrichtingsverkeer in de Marienhovestraat en Bedevaartstraat
2. Wisselend verkeer met verkeersborden in de Seytexlaan
3. De doorsteek ter hoogte van de Tenhovestraat wordt op het einde gemaakt. Wanneer de werken in Marienhovestraat gedaan zijn en de omleiding niet meer van toepassing is.





# Tielt - Signalisatie

Permanente signalisatie te zien op plan. Deze blijft de hele werf staan. De algemene signalisatie-schema's worden gebruikt als werken plaatsvinden in desbetreffende straat/zone



# Waregem - Signalisatie

Wisselend verkeer ter hoogte van de doorsteek

